

Der Innovationsführer automatischer Schmierstoffgeber



# PULSARLUBE

Master Katalog

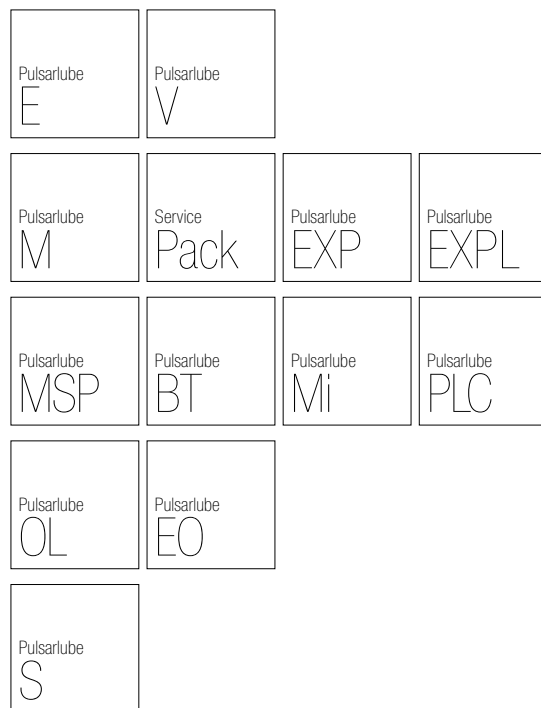


**PULSARLUBE**

Die besten Schmierlösungen

<b>Einführung</b>	<b>02</b>	Firmenvorstellung
	<b>04</b>	Warum Pulsarlube?
<b>Anwendungen</b>	<b>06</b>	Pulsarlube auf einen Blick
	<b>08</b>	Industrie & Anwendungen

<b>Produkte</b>	<b>10</b>	Elektrochemisch
	<b>14</b>	Elektromechanisch
	<b>20</b>	Erweiterte Eigenschaften
	<b>26</b>	Ölschmierstoffgeber
	<b>28</b>	Federschmierstoffgeber



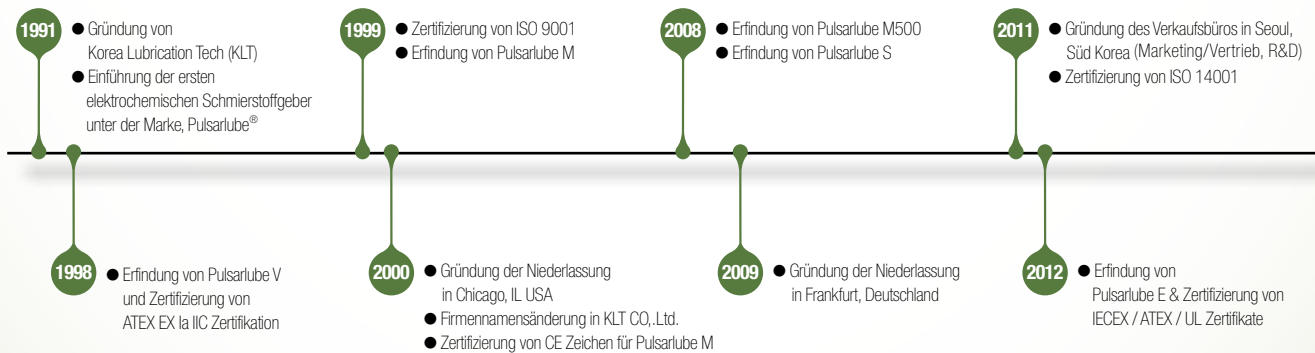
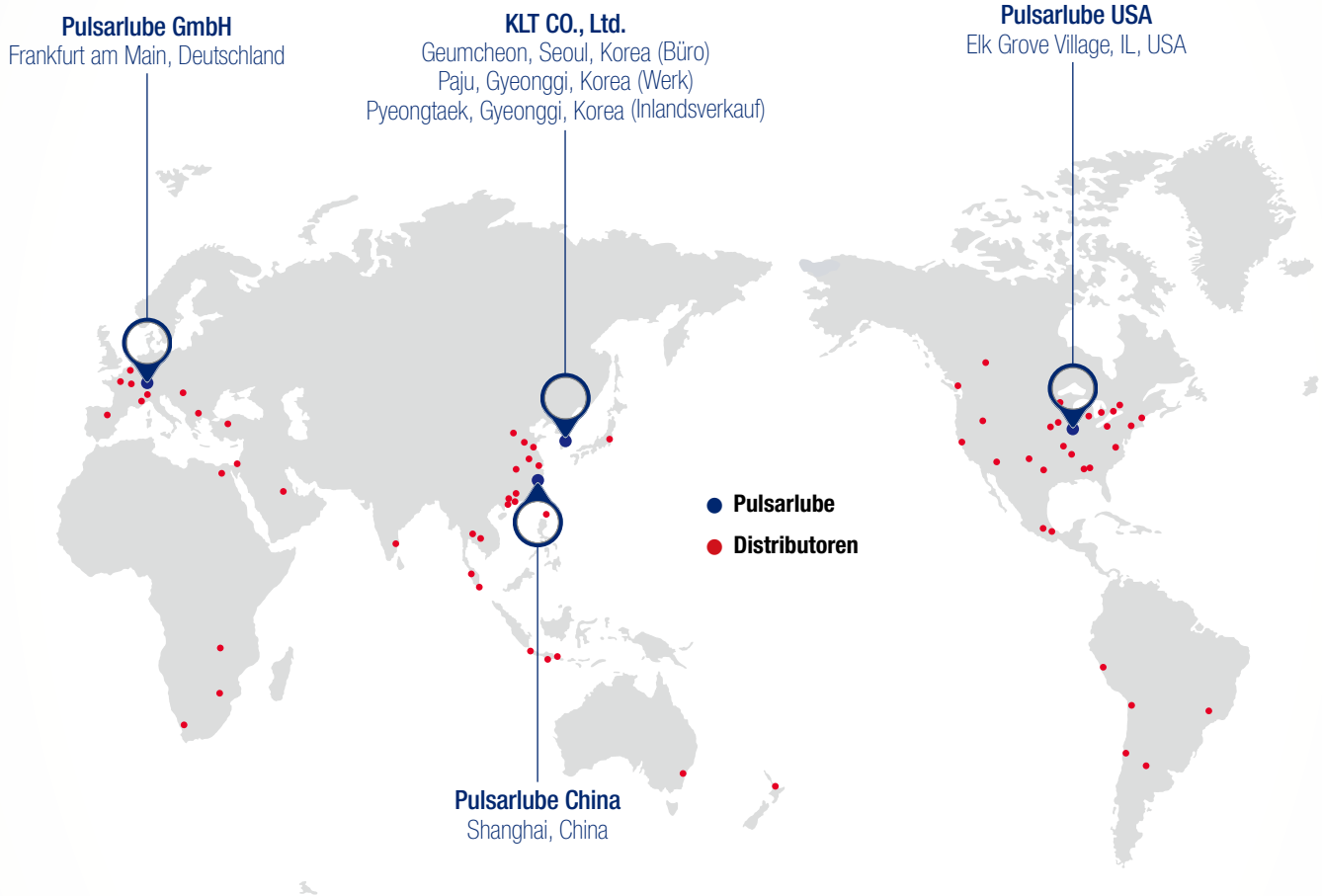
<b>Installationen</b>	<b>30</b>	Pulsarlube Installationsoptionen
-----------------------	-----------	----------------------------------

<b>Richtlinien</b>	<b>34</b>	Pulsarlube Schmiermittelleitfaden
	<b>35</b>	Pulsarlube Anwendungsleitfaden
	<b>36</b>	Pulsarlube Abgabeempfehlungen
	<b>37</b>	Wie man bestellt

## Mit 25 Jahren Erfahrung im Einzelpunktschmiermarkt

bietet Pulsarlube derzeit eine breite Palette von qualitativ hochwertigen Schmierstoffgebern, um weltweit die besten Schmierlösungen zu gewährleisten. Unsere **überlegene Technik** und **exzellenter Kundenservice** bringt uns einen Schritt näher, die Bedürfnisse des Kunden zu erfüllen.

**PULSARLUBE** bietet derzeit qualitativ hochwertige Produkte und Dienstleistungen durch sein Netzwerk von Distributoren weltweit an.





bringt die beste Qualitätssicherung gegenüber den Kunden sowie kontinuierliche Innovationen für unsere Technologie für bessere Schmierlösungen



2013

● Gründung des Vertriebsbüros in Shanghai, China

2015

● Erfindung von Pulsarlube PLC

2017

● Erfindung von Pulsarlube EXP

2019

● Erfindung von Pulsarlube AIR

2014

● Erfindung von Pulsarlube Mi

2016

● Start von kundenspezifischen Schmierstoffgeschäft

2018

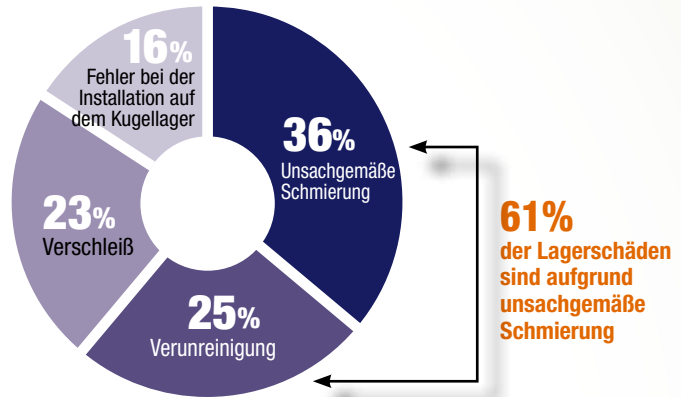
● Erfindung von Pulsarlube EXPL  
● Erfindung von Pulsarlube BT

2021

● Unterzeichnete Absichtserklärung zur Entwicklung des IoT-Schmierstoffgebers mit LG Display

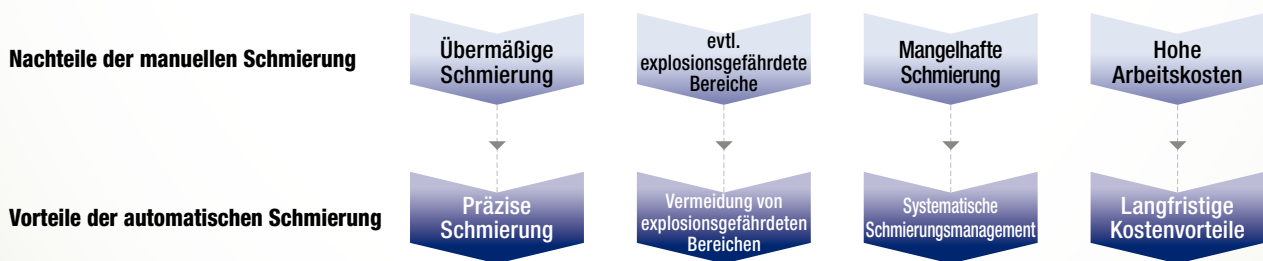
# Sind Ihre Anlagen ordnungsmässig Instand gehalten worden?

Viele Organisationen sind sich bewußt, dass eine exzellente Schmierung ein entscheidender Schritt und eine gute Investition sind, um die Maschinenlebensdauer zu optimieren. Jedoch ist es in Wirklichkeit so, dass das Budget für die Schmierung oft als sekundär behandelt wird und eines der ersten Budgetkürzungen für das Management ist. Es kann schwierig sein, den richtigen Weg, den richtigen Zeitpunkt und die richtige Schmiermenge für die beste Schmierlösung für ihre Maschinen zu finden, weil man Zeit, Geld und auch das Personal dafür braucht. Pulsarlube bietet eine Vielzahl von Schmierprodukten und deckt somit Ihren Schmierstoffbedarf.



# Wir bieten die besten Schmierlösungen für Ihre Maschinen

Eine exakte automatische Schmierung kann die Lebensdauer der Lager verlängern, die Ersatz- und Reparaturkosten reduzieren und unnötige Ausfallzeiten vermeiden



Pulsarlube ist die effektivste Lösung, um Ihre Anlagen zu schmieren

# Der automatische Schmierstoffgeber von Pulsarlube: Eine Vielzahl von Schmierlösungen für die meisten Anwendungen und Bereichen

Die Pulsarlube Schmierstoffgeber bieten mehrere Vorteile gegenüber unseren Wettbewerbern



## Betriebsdruck

Hoher Betriebsdruck ermöglicht den Kunden eine Vielzahl von Installationsmethoden und Optionen

# 10m

Bis zu 10m für indirekte Einzelpunktinstallationen

# 8Punkte

Bis zu 8 Punkte für die Mehrpunktschmierung



## Großer Temperaturbereich

Unsere Technologie bietet Vorteile in einem breiten Umgebungstemperatur

# N<sub>2</sub>

Der Träge Stickstoffgas ist weniger von der Umgebungstemperatur abhängig

# Lithium Batterie

Die optionale Lithium-Batterie bietet eine ausgezeichnete Leistung bei niedrigen Temperaturen

Pulsarlube bietet eine Vielzahl von Lösungen, die deutlich Ihren Endergebnis verbessern werden

# Erleben Sie die Veränderung mit Pulsarlube.

## Pulsarlube **E**

### Eigenschaften

Kompakt, Wirtschaftlich

### Austausch Methode

Einweg Artikel

### Betriebsdruck

Max. 5Bar

### Volumenkapazität

60/120/240ml



### Elektrochemisch

## Pulsarlube **V**

### Eigenschaften

Erweiterte LCD, mikroprozessorgesteuerte Gaserzeugung

### Austausch Methode

Einwegartikel

### Betriebsdruck

Max. 5Bar

### Volumenkapazität

125/250ml



## Pulsarlube **M**

### Eigenschaften

Hoher Betriebsdruck, Mehrpunkt Fähigkeiten und Niedrigtemperatur Fähigkeiten

### Austausch Methode

Austauschbare Service Packs

### Betriebsdruck

30~60Bar

### Volumenkapazität

60/125/250/500ml



### Elektromechanisch

## Pulsarlube **EXP/EXPL**

### Eigenschaften

Das weltweit erste elektromechanische Schmierstoffsystem mit der höchsten Zertifizierung

### Austausch Methode

Austauschbare Service Packs

### Betriebsdruck

30~60Bar

### Volumenkapazität

60/120/240/480ml



## Pulsarlube **MSP**

### Eigenschaften

Synchronisiert mit Maschinen, Austausch der Batterie über längere Zeit nicht erforderlich

### Austausch Methode

Austauschbare Service Packs

### Betriebsdruck

30~60Bar

### Volumenkapazität

60/125/250/500ml



\* auch als MSP-OL500 / VDC oder VAC Variante verfügbar

### Elektromechanisch

## Pulsarlube **BT**

### Eigenschaften

Bluetoothfähiges elektromechanischer Schmierstoffgeber

### Austausch Methode

Austauschbare Service Packs

### Betriebsdruck

30~60Bar

### Volumenkapazität

60/120/240ml





## Pulsarlube **Mi**

### Eigenschaften

Synchronisiert mit Maschinen ohne elektrische Leitungen, erweiterte Vibrationssensor

### Austausch Methode

Austauschbare Service Packs

### Betriebsdruck

30~60Bar

### Volumenkapazität

60/125/250ml



mit erweiterten Eigenschaften

## Pulsarlube **PLC**

### Eigenschaften

Verwalten von Abgaberaten durch SPS, gibt Signal an externe Alarm für Warnung/Fehlermeldungen aus

### Austausch Methode

Austauschbare Service Packs

### Betriebsdruck

30~60Bar

### Volumenkapazität

60/120/240/480ml



## Pulsarlube **OL500**

### Eigenschaften

Nachfüllbar, kompatibel mit einer breiten Palette von Ölviskosität, Mehrpunkt Fähigkeit

### Austausch Methode

Nachfüllbar

### Betriebsdruck

Max. 10Bar

### Volumenkapazität

500ml



Ölschmierstoffgeber

## Pulsarlube **EO**

### Eigenschaften

Kompakt, Wirtschaftlich

### Austausch Methode

Einwegartikel

### Betriebsdruck

Max. 5Bar

### Volumenkapazität

60/120/240ml



## Pulsarlube **S**

### Eigenschaften

Nachfüllbar, die einzigartige Design bewirkt die Reduzierung von Ölabscheidung

### Austausch Methode

Nachfüllbar

### Volumenkapazität

100ml



Federschmierstoffgeber



**Automobil**

Ketten  
Aufzüge  
Elektromotoren  
Förderband  
Lader  
HLK-Anlagen



**Stahl**

Lader  
Förderband  
Elektromotoren  
Gebläse  
Lüftung  
Pumpen



**Zement**

Förderband  
Elektromotoren  
Gebläse  
Lüftung  
Pumpen



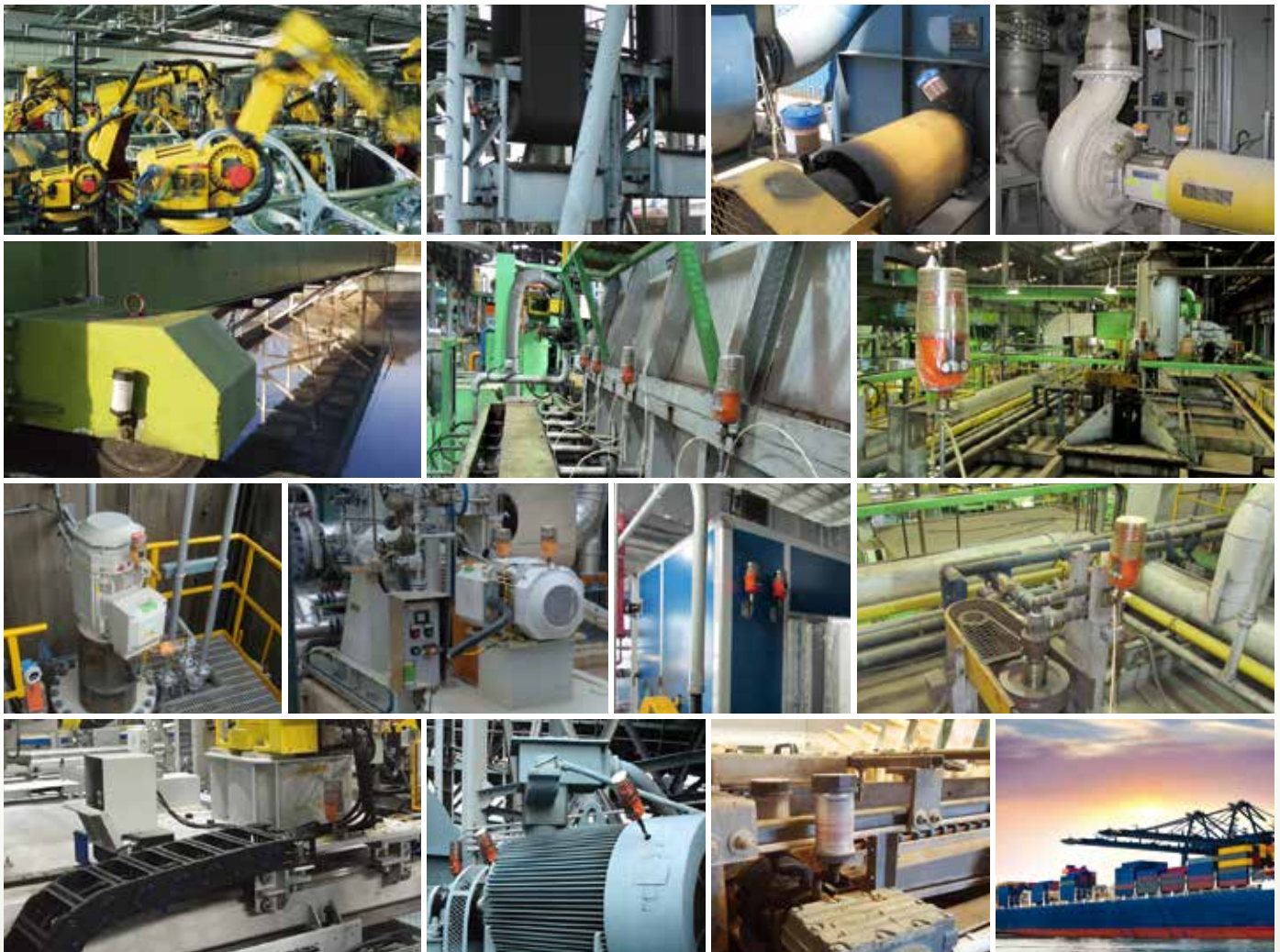
**Minen**

Mobile Anlagen  
Förderband  
Elektromotoren  
Pumpen  
Brecher



**Zellstoff & Papier**

Förderband  
Elektromotoren  
Gebläse  
Pumpen  
Papiermaschinen







### Petrochemische Industrie

Elektromotoren  
Gebläse  
Pumpen  
Luftkompressoren



### Wärmekraftwerk

Wasserpumpe  
Elektromotoren  
Förderband  
Dampfkessel  
Heizkessel



### Atomkraftwerk

Wasserpumpe  
Elektromotoren  
Förderband  
Dampfkessel  
Lüftungsanlagen



### Halbleiter

Lüftungsanlagen  
Reinraum  
Kühltürme  
SMD und PBC Linien  
LCD Anzeigen  
Laderoboter  
Nass Wäscher



### Schiffsbau

Verholwinde  
Türen  
Kräne  
Pumpen  
Elektromotoren





## Der Pulsarlube E ist Eingensicher.

Der Pulsarlube E kann in **explosionsgefährdeten Bereichen**, wo entzündbare Flüssigkeiten, Dämpfe, Gase und Staub vorhanden sind, eingesetzt werden.

    **IECEX IP68**  



# Kompakt, Wirtschaftlich Pulsarlube E

Der Pulsarlube E ist unser kleinster Spender, der leicht in geschlossenen Räumen mit begrenztem Zugang installiert werden kann.  
Dieser umweltfreundliche Produkt ist recyclebar.

## Eigenschaften & Vorteile



Kompakte 60ml-Design ist gut geeignet für den Einsatz in sehr engen Räumen & speziell entwickelt, um hohe Schwingungen zu ertragen



Transparenter Behälter und Deckel für leichte Sichtprüfung des verbleibendes Schmierstoffes und die Spendezeiten



Umweltfreundliches Produkt  
Teile können separat entsorgt werden



IP68  
Schutz vor Staub und Wasser



## Spezifikationen

### Volumenkapazität

60ml/120ml/240ml  
(Einwegartikel)

### Antriebsart

Elektrochemische Reaktion  
(Stickstoffgas)

### Betriebsdruck

Max. 5Bar

### Betriebstemperatur

-20°C~55°C

### Spendezeiten

1, 3, 6, 9, 12 Monate

### Indirekte Installation

Max. 1m mit Außendurchmesser  
von Ø8mm Schlauch

### Mehrpunkt Installation

nicht geeignet

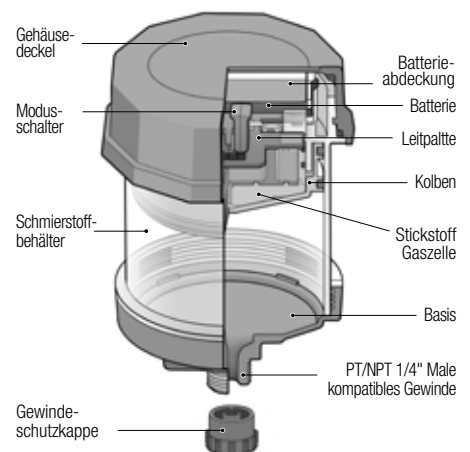
### IP Code

IP68

### Produktzertifizierung

IECEX, ATEX, KCs, UL, CE, MSHA

## Produktbeschreibung



### Produktabmessung

E60 : Ø77mm x 91mm (H)  
E120 : Ø77mm x 111mm (H)  
E240 : Ø77mm x 156mm (H)

## Anwendungen



Zementwerk   Zellstoff & Papier   Minen   Förderband   Mülldeponie   Schiffe



## Sicherheit hat oberste Priorität.

Pulsarlube elektrochemische Schmiervorrichtungen erzeugen Träge Stickstoffgas, das im Vergleich zu Wasserstoffgas **sicherer** bei der Nutzung ist.



**IECEX IP68**



# Hochentwickelte Leistung & Intelligenter Betrieb

## Pulsarlube V

Der Pulsarlube V ist ein einfach zu programmierende Gasversion Schmierstoffgeber, die einen informativen LCD-Anzeige bietet.

### Eigenschaften & Vorteile



Einfach umzuprogrammieren mit einem Knopfdruck und großer informative LCD-Anzeige



Eingestellte Spendezeiten werden durch Schutzkappe gesichert



8-Bit-Mikroprozessor gesteuert, um die genaueste Abgabedosierung zu gewährleisten



Zertifiziert CE, ATEX, UL für den Einsatz in explosionsgefährdeten Bereichen



### Spezifikationen

#### Volumenkapazität

125ml/250ml (Einwegartikel)

#### Antriebsart

Elektrochemische Reaktion (Stickstoffgas)

#### Betriebsdruck

Max. 5Bar

#### Betriebstemperatur

-20°C~55°C

#### Spendezeiten

1, 2, 3, 6, 12 Monate & Purge (P)

#### Indirekte Installation

Max. 1m mit Außendurchmesser von Ø8mm Schlauch

#### Mehrpunkt Installation

nicht geeignet

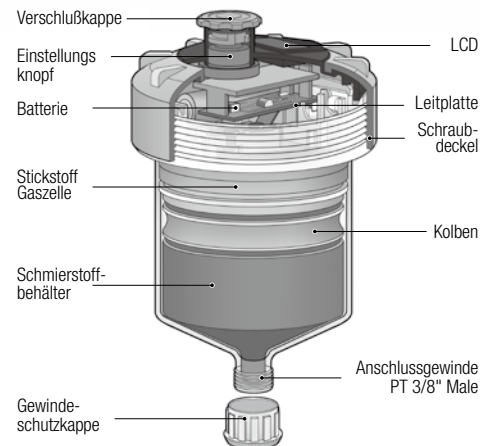
#### IP Code

IP68

#### Produktzertifizierung

IECEX, ATEX, KCs, UL, CE, MSHA

### Produktbeschreibung



### Anwendungen



Zellstoff & Papier

Stahlwerk

Zementwerk

Gebläse

Elektromotoren

#### Produktabmessung

V125 : Ø97mm x 128mm (H)  
V250 : Ø97mm x 166mm (H)

# Pulsarlube M, Unübertroffene Leistung und langfristige Zuverlässigkeit

Der Pulsarlube M besteht aus einer vertikalen Förderpumpe und einem Mikroprozessor-Chip mit einer durchschnittlichen Betriebsdruck von bis zu 30Bar. Es ist so konzipiert, eine zuverlässige Schmierung zu gewährleisten und bietet zugleich kostensparende Service Packs.



## Eigenschaften & Vorteile

<b>Durchschnittlich 30Bar</b>	Bis zu 8 Schmierungspunkte für Mehrpunktschmierung und max. 10m für Einzelpunktschmierung
<b>-40°C</b>	Optional Lithium Batteriepack für Niedrigtemperatur verfügbar
<b>LCD</b>	Mit eingebautem LCD und einfacher Tastensteuerung
<b>Service Pack</b>	Erhebliche Einsparungen durch die Verwendung von austauschbaren Fettbeutel und Batterien (Service Pack)

## Spezifikationen

### Volumenkapazität

60ml/125ml/250ml/500ml (austauschbar)

### Stromversorgung

DC 4.5V Batteriepack (austauschbar)

### Betriebsdruck

30-60Bar

### Betriebstemperatur

Standard Alkaline Batterie :  
-15 °C~60 °C  
Optional Lithium Batterie :  
-40 °C~60 °C

### Spendezeiten

1~12 Monate

### Indirekte Installation

Max. 10m mit Außendurchmesser von Ø6mm Schlauch

### Mehrpunkt Installation

Max. 6m mit Außendurchmesser von Ø6mm Schlauch (bis zu 8 Schmierungspunkte)

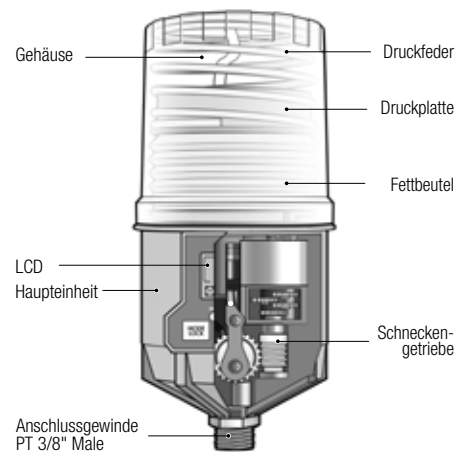
### IP Code

IP65

### Produktzertifizierung

CE, KCs, FCC, RoHS

## Produktbeschreibung



### Produktabmessung

M60, M125 : Ø91mm x 181mm (H)  
M250 : Ø91mm x 210mm (H)  
M500 : Ø92mm x 260mm (H)



## Anwendungen





# Service Packs

## Was ist Service Pack?

Service Packs sind Austauschsets für Pulsarlube elektromechanischer Schmierstoffgeber

## Service Pack enthält

- A** Fettbeutel: 60ml, 120/125ml, 240/250ml, 480/500ml
- B** Batteriepack : 1) Standard Alkaline Batterie DC 4.5V  
2) Optional Lithium Batterie DC 4.5V
- C** Staubschutz für feuchte und staubige Bedingungen (alles Einwegartikel)

## Austauschanweisung

Das Service Pack muss ersetzt werden, wenn der eingestellte Zyklus beendet ist.



## Servicepacks Volumenkapazität

60ml	120/125ml
240/250ml	480/500ml

\* Die Batterie und der Fettbeutel müssen zusammen ausgetauscht werden, wenn ein Servicepack zu ersetzen ist. Die Batterien nicht wieder verwenden.

## Batteriepack Auswahlrichtlinie

Anwendungen	Alkaline Batteriepack (Standard)	Lithium Batteriepack (Optional)
Direktinstallation	✓	✓
Direktinstallation innerhalb 6m	✓	✓
Ferninstallation mehr als 6m, weniger als 10m	x	✓
Gegendruck weniger als 30Bar	✓	✓
Betriebstemperaturbereich : -15°C~60°C	✓	✓
Betriebstemperaturbereich : -40°C~60°C	x	✓
Für 500ml Fettbeutel	x	✓

# Hochentwickelter explosionsssicherer elektromechanischer Schmierstoffgeber, speziell für **hochgefährliche Bereiche** mit brennbaren Stoffen entwickelt.



II 3 G Ex ic IIC T5/T4 Gc  
DEKRA17ATEX0012X



Ex ic IIC T5/T4  
17-KA2B0-0115X

**IECEx** Ex ic IIC T5/T4 Gc  
IECEx KTL 17.0001X



Ex ic IIC T5/T4 Gc  
NEPSI GYJ22.3191X



TD040272

單點式自動注油機 (PulsarLube EXP)  
EXP60  
Ex ic IIC T5/T4 Gc  
容許電壓: 4.5 Vdc  
TD040272  
KLT Co., Ltd.

**CE IP65**



II 3 G Ex ic IIB T4 Gc  
DEKRA17ATEX0012X



Ex ic IIB T4  
18-KA2B0-0463X

**IECEx** Ex ic IIB T4 Gc  
IECEx KTL17.0001X



Ex ic IIB T4 Gc  
NEPSI GYJ22.3191X



Intertek  
5011230

Class I, Division 2, Groups A, B, C, & D, T4  
Class II, Division 2, Groups E, F, G, T4  
-18°C ≤ Tamb ≤ 54°C (Alkaline batteries)  
-30°C ≤ Tamb ≤ 50°C (Lithium batteries)  
Conforms to UL Std. 121201  
Cert. to CSA Std. C22.2 NO. 213

**CE IP65**



# Erweiterte explosionsssichere Kapazität

## Pulsarlube EXP/EXPL

Die Pulsarlube EXP/EXPL ist eine speziell entwickelte elektromechanischer Schmierstoffgeber für einen exklusiven Gebrauch in allen Anwendungen, bei denen die explosionsgeschützten zertifizierten Geräte vorgeschrieben sind. Wird an allen Umgebungen verwendet, wo explosive Gase oder Staub vorkommen.

### Eigenschaften & Vorteile



Mit eingebautem LCD und mit einfacher Tastensteuerung programmierbar



Die branchenweit erste und höchste explosionsssicher zertifizierter Schmierstoffgeber, der für einen sicheren Gebrauch in der als Gefahrenzone eingestuft Zone ermöglicht



Der höchste Betriebsdruck (max. 60Bar) unter den vorhandenen explosionsgeschützter automatischer Schmierstoffgeber



Erhebliche Einsparungen durch den Einsatz von austauschbaren Fettbeutel und Batteriepacks (Service Pack)



\* Bitte beachten Sie Service Pack (auf Seite 15) für Austauschinformationen

### Spezifikationen

**Volumenkapazität**  
60ml/120ml/240ml/480ml  
(austauschbar)

**Stromversorgung**  
DC 4.5V Batteriepack  
(austauschbar)

**Betriebsdruck**  
30~60Bar

**Betriebstemperatur**  
EXP : 0°C~50°C  
EXPL : -15°C~50°C

**Spendezeiten**  
60ml : 1~12 Monate  
120ml~480ml :  
1, 2, 3, 6, 9, 12 Monate

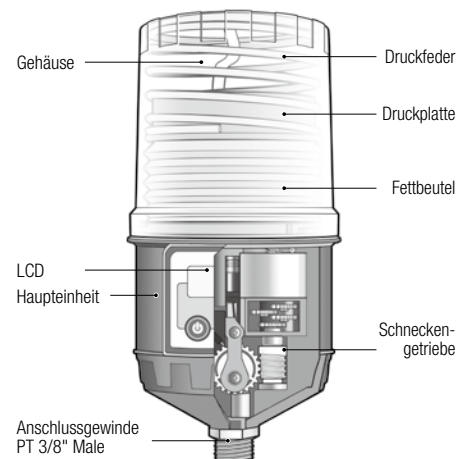
**Indirekte Installation**  
Max. 6m mit Außendurchmesser  
von Ø6mm Schlauch

**Mehrpunkt Installation**  
Max. 3m mit Außendurchmesser  
von Ø6mm Schlauch  
(bis zu 8 Schmierpunkte)

**Schutzklasse**  
IP65

**Produktzertifizierung**  
EXP : ATEX, IECEx, KCs, CE, NEPSI, TS  
EXPL : ATEX, ETL, IECEx, KCs, CE, NEPSI

### Produktbeschreibung



**Produktabmessung**  
EXP/EXPL60, EXP/EXPL120 : Ø91mm x 181mm (H)  
EXP/EXPL240 : Ø91mm x 208mm (H)  
EXP/EXPL480 : Ø92mm x 260mm (H)



### Anwendungen



Petrochemische Anlagen    Atomkraftwerke    Öl & Gas    Wärmekraftwerken    Elektromotoren



# Maschinensynchronisierte Pulsarlube MSP

Die Pulsarlube MSP Einheiten bieten den Vorteil, dass die automatische Schmierung von Maschinen, nur dann erfolgt, wenn die Maschine in Betrieb ist und vermeidet dadurch das Problem der Überschmierung.



- \* Bitte beachten Sie Service Pack (auf Seite 15) für Austauschinformationen
- \* auch als MSP-OL500 / VDC oder VAC Variante verfügbar

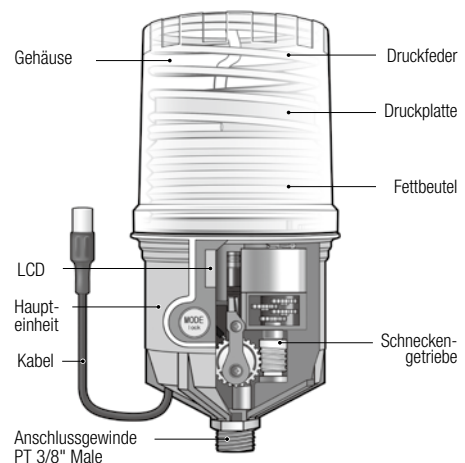
## Eigenschaften & Vorteile

<b>Synchronisiert</b>	Spendet eine vorgegebene Menge an Schmiermittel nur, wenn das Gerät in Betrieb ist, um die Überschmierung zu verhindern
<b>30Bar</b>	Bis zu 8 Schmierpunkte für Mehrpunktschmierung und max. 10m für Einzelpunktschmierung
<b>LCD</b>	Mit eingebautem LCD und einfacher Tastensteuerung
<b>Service Pack</b>	Erhebliche Einsparungen durch die Verwendung von austauschbaren Fettbeutel und Batterien (Service Pack)

## Spezifikationen

<b>Volumenkapazität</b> 60ml/125ml/250ml/500ml (austauschbar)	<b>Indirekte Installation</b> Max. 10m mit Außendurchmesser von Ø6mm Schlauch
<b>Stromversorgung</b> Externe Stromversorgung	<b>Mehrpunkt Installation</b> Max. 6m mit Außendurchmesser von Ø6mm Schlauch (bis zu 8 Schmierpunkte)
<b>Betriebsdruck</b> 30~60Bar	
<b>Betriebstemperatur</b> Standard Alkaline Batterie : -15°C~60°C Optional Lithium Batterie : -40°C~60°C	
<b>Spendezeiten</b> 60ml : 1~12 Monate 125ml/250ml : 1, 2, 3, 6, 12 Monate & H (15 Tage) 500ml : 1, 2, 4, 6, 12, 18, 24 Monate & H (15 Tage)	

## Produktbeschreibung



## Produktabmessung

MSP60, MSP125 : Ø91mm x 181mm (H)  
MSP250 : Ø91mm x 210mm (H)  
MSP500 : Ø92mm x 260mm (H)



## Anwendungen



# MSP Eigenschaften

Die MSP Einheiten synchronisieren beide mit Maschinen, aber sind so entwickelt, um die Kundenspezifikationen für ihre Geräte zu erfüllen.

**MSP** Verwendet externen Strom als Stromquelle  
**MSP + Relais Adapter (VAC oder VDC) + Service Pack**

- \* Die Batterie in der Einheit wird lediglich für den Backup des Speichers verwendet. Ein Austausch des Batteriepacks ist daher erst nach 5 Jahren erforderlich.
- \* OL500 ist auch als MSP Variante verfügbar.

## MSP Stromversorgungsspezifikationen

	MSP	
	VAC	VDC
<b>Eingangsspannungsbereich</b>	AC Adaptor (100~220V)	DC-DC Converter (12~24V)
<b>Ausgangsspannungsbereich</b>	5.0V, 2A	
<b>Power On Anzeige</b>	Rote LED	
<b>Relais Box Abmessungen</b>	85mm (D)×49mm (W)×32mm (H)	
<b>Kabellänge</b>	Eingang 1m / Ausgang 4m	

\* Anweisungen für die Bestellung, finden Sie im Abschnitt "Wie man bestellt" auf Seite 37 oder auf der Produkt Bedienungsanleitung



**Bluetooth-fähige** elektromechanischer  
Schmierstoffgeber, bequem über den  
Pulsarlube mobile APP zu steuern.



022-190186



KLT Co., Ltd.  
型号(Model):  
BT60 CMIIT ID: 2019D10846  
BT120 CMIIT ID: 2019D10847  
BT240 CMIIT ID: 2019D11090

IP65



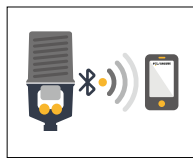


# Weiterentwickelte Bequemlichkeit

## Pulsarlube BT

Die Pulsarlube BT ist ein Bluetooth-fähiger elektromechanischer Schmierstoffgeber mit einer benutzerfreundlichen Pulsarlube Mobil-App.

### Eigenschaften & Vorteile



Echtzeit Verbindung zwischen mobilen Geräten und Schmierstoffgeber



Einfacher Datenübertragung zwischen Mobilgeräten und PC Server



Eine Fernüberwachung durch das Mobile-APP in unmittelbarer Nähe des Schmierstoffgebers, ermöglicht den Einsatz in einer explosionsgefährdeten und unzugänglichen Bereichen



Erhebliche Einsparungen durch den Einsatz von austauschbaren Fettbeutel und Batteriepacks (Service Pack)



\* Bitte beachten Sie Service Pack (auf Seite 15) für Austauschinformationen

### Spezifikationen

#### Volumenkapazität

60ml/120ml/240ml (austauschbar)

#### Stromversorgung

DC 4.5V Batteriepack (austauschbar)

#### Betriebsdruck

30~60Bar

#### Betriebstemperatur

Standard Alkaline Batterie :  
-15°C~60°C  
Optional Lithium Batterie :  
-40°C~60°C

#### Spendezeiten

1~12 Monate

#### Indirekte Installation

Max. 6m mit Außendurchmesser von Ø6mm Schlauch

#### Mehrpunkt Installation

Max. 3m mit Außendurchmesser von Ø6mm Schlauch (bis zu 8 Schmierpunkte)

#### Übertragungreichweite

Je nach Installationsumgebung 5~20m

#### Bluetooth-Eigenschaften

Bluetooth 4.1 (Klasse 2)

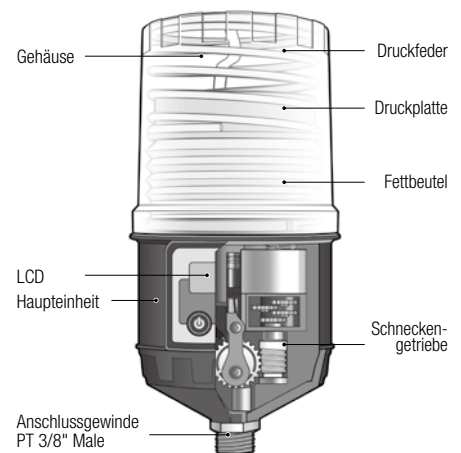
#### Schutzklasse

IP65

#### Produktzertifizierung

CE, KC, FCC, SIG, NCC, RCM, SRRC, NBTC, ICASA, J-MIC

### Produktbeschreibung

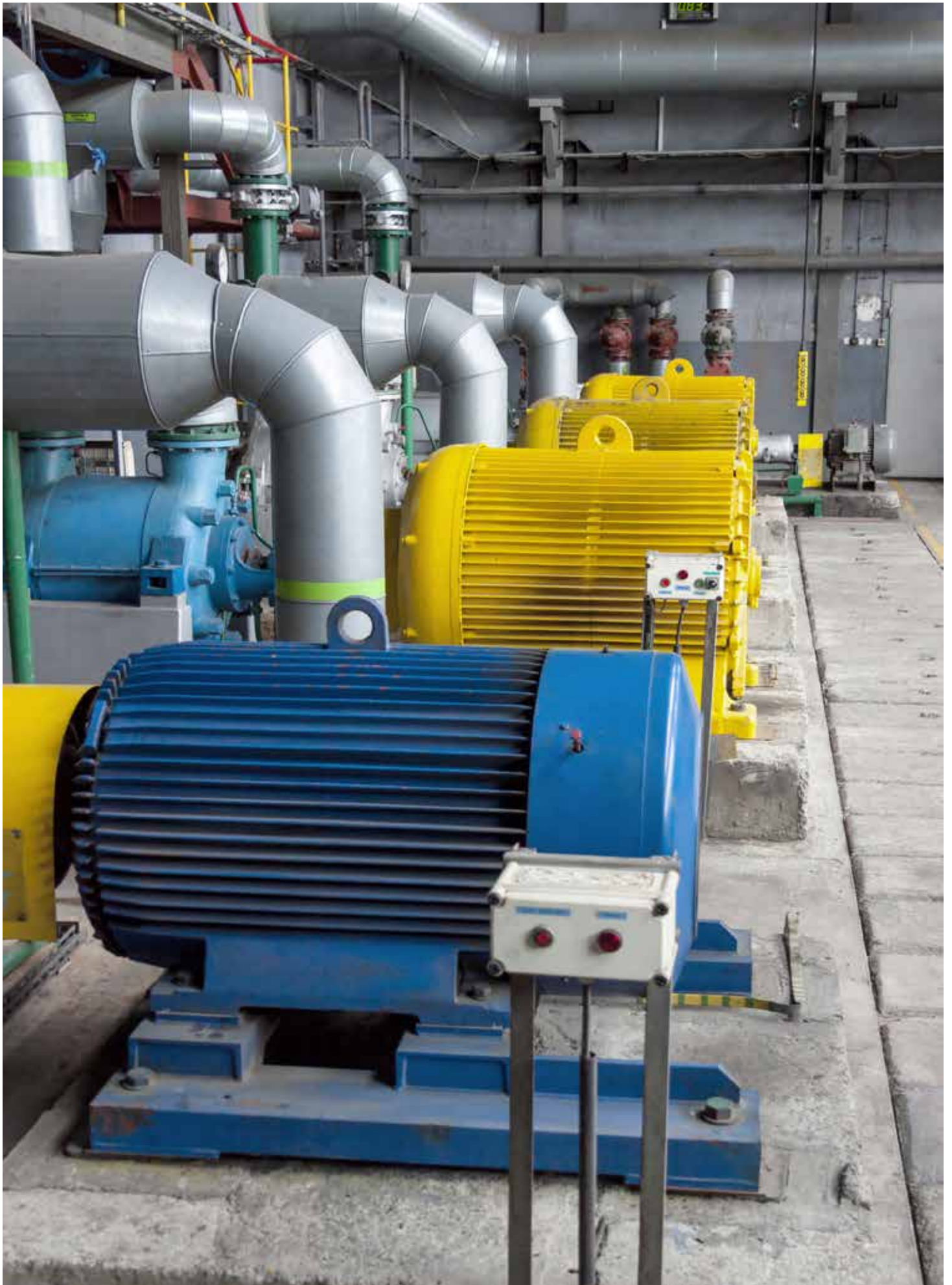


**Produktabmessung**  
BT60, BT120 : Ø91mm x 181mm (H)  
BT240 : Ø91mm x 208mm (H)

### Anwendungen



Petrochemische Anlagen    Reinräume    HLK Anlagen    Elektromotoren    Kühltürme





# Synchronisierter Schmierstoffgeber mit einem intelligenten Schwingungssensor

## Pulsarlube Mi

Der Pulsarlube Mi arbeitet nur, wenn die Vibration auf die installierte Anwendung erkannt wird.



- \* Bitte beachten Sie Service Pack (auf Seite 15) für Austauschinformationen
- \* Vor der Installation, bitte unbedingt die Bedienungsanleitung und technische Informationen auf der Website beachten

### Eigenschaften & Vorteile

<b>Vibrationssensor</b>	Schwingungssensor erlaubt das Gerät nur zu schmieren, wenn die Maschinen/Motoren in Betrieb sind
<b>keine Stromkabel</b>	Keine Notwendigkeit für eine externe elektrische Verkabelung Motoren oder Stromkabel
<b>Service Pack</b>	Erhebliche Einsparungen durch die Verwendung von austauschbaren Fettbeutel und Batterien (Service Pack)
<b>Einfach &amp; Präzise</b>	Einfach zu bedienen & schmiert die Schmierstelle präzise und zuverlässig

### Spezifikationen

#### Volumenkapazität

60ml/125ml/250ml  
(austauschbar)

#### Stromversorgung

DC 4.5V Batteriepack

#### Betriebsdruck

30~60Bar

#### Betriebstemperatur

Standard Alkaline Batterie :  
-15°C~60°C  
Optional Lithium Batterie :  
-40°C~60°C

#### Spendezeiten

1~12 Monate

#### Indirekte Installation

Max. 1m mit Außendurchmesser  
von Ø6mm Schlauch

#### Mehrpunkt Installation

Max. 1m mit Außendurchmesser  
von Ø6mm Schlauch  
(bis zu 2 Schmierpunkte)

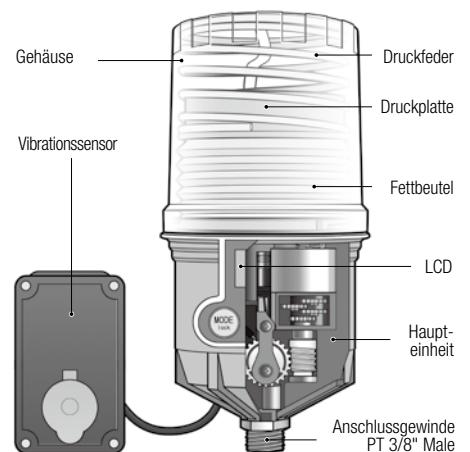
#### Produktzertifizierung

CE

#### Vibrationssensor

- Piezoelektrische Cantilever-Typ- Film Sensor
- Einstellbare Empfindlichkeitsbereich
- Anschlusskabellänge : 1.2m

### Produktbeschreibung



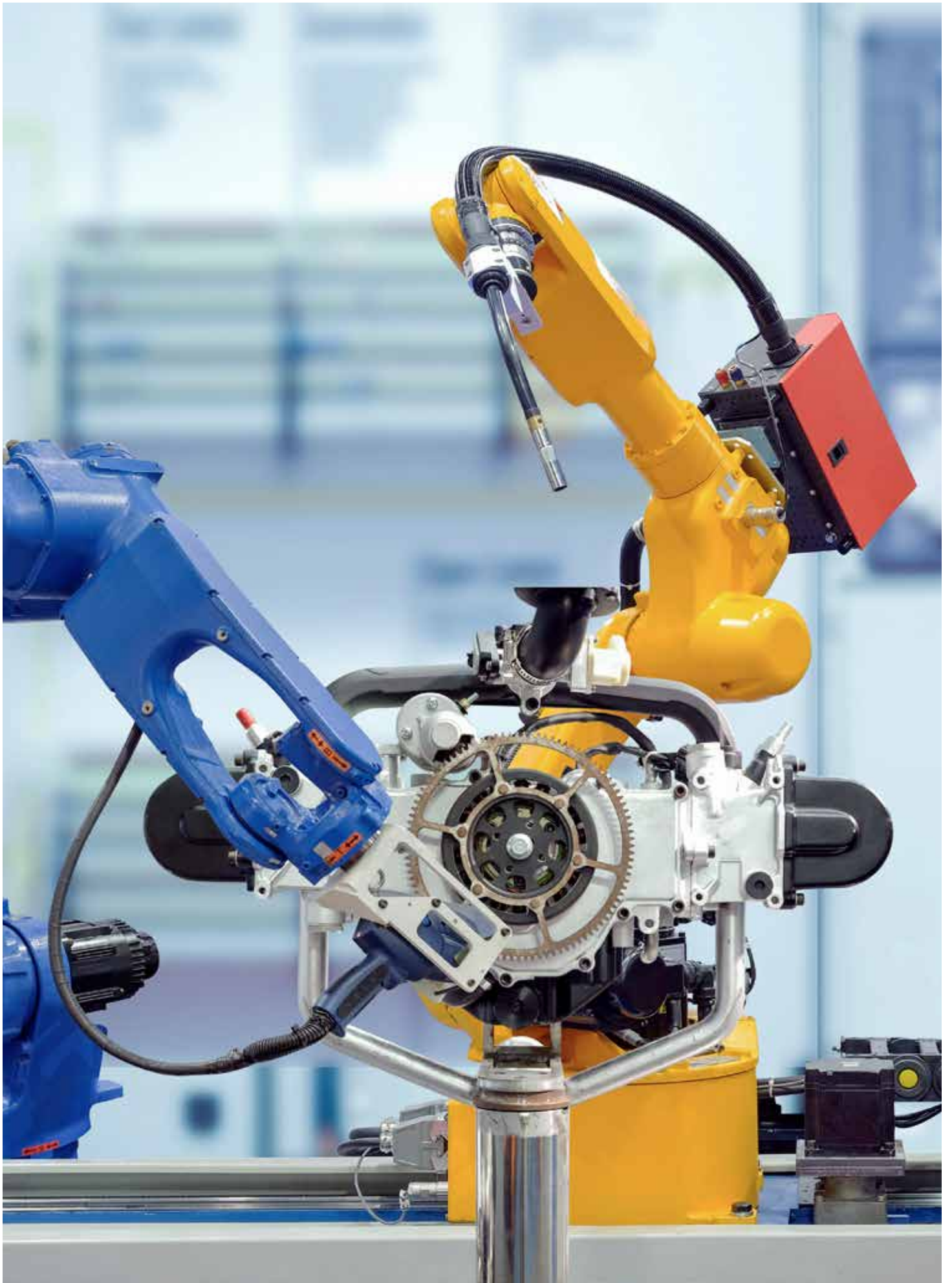
#### Produktabmessung

Mi 60, Mi 125: Ø91mm x 181mm (H)  
Mi 250 : Ø91mm x 208mm (H)



### Anwendungen





# SPS gesteuert & Fernüberwacht & Hochleistung **Pulsarlube PLC**

Der Pulsarlube PLC ist speziell entwickelt, um vollständig in einem SPS-System integriert zu werden und wird in zwei Modellen angeboten; MONATS- und INTERVALL-Modelle.



- \* Bitte beachten Sie Service Pack (auf Seite 15) für Austauschinformationen
- \* Vor der Installation, bitte unbedingt die Bedienungsanleitung und technische Informationen auf der Website beachten

## Eigenschaften & Vorteile

<b>SPS Kontroll</b>	Nach einem Signal von SPS wird die eingestellte Schmierstoffmenge abgegeben
<b>Kommunikation</b>	Bei einer Warnmeldung, sendet das Gerät ein Signal an einen externen Alarm
<b>Komfortabel</b>	Beide, NPN und PNP-Anschlüsse sind vorhanden
<b>2 Modelle</b>	<b>MON Modell</b> schmiert in festgelegten Intervallen und Mengen, abhängig von der gewählten monatlichen Einstellung / <b>INT Modell</b> schmiert auf Befehl, die eingestellte Fettmenge, was der Benutzer vorprogrammiert hat, wenn ein Signal von der SPS empfangen wird

## Spezifikationen

### Volumenkapazität

60ml/120ml/240ml/480ml  
(austauschbar)

### Stromversorgung

Externe Stromversorgung

### Betriebsdruck

30~60Bar

### Betriebstemperatur

-20°C~60°C

### Spendezeiten

MONAT Modell :

1~12 Monate

INTERVALL Modell :

Modus 1, 2, 3...6

### Indirekte Installation

Max. 10m mit Außendurchmesser  
von Ø6mm Schlauch

### Mehrpunkt Installation

Max. 6m mit Außendurchmesser  
von Ø6mm Schlauch  
(bis zu 8 Schmierpunkte)

### Schutzklasse

IP65

### Produktzertifizierung

CE, KC

### 1 pro Hub (@20°C)

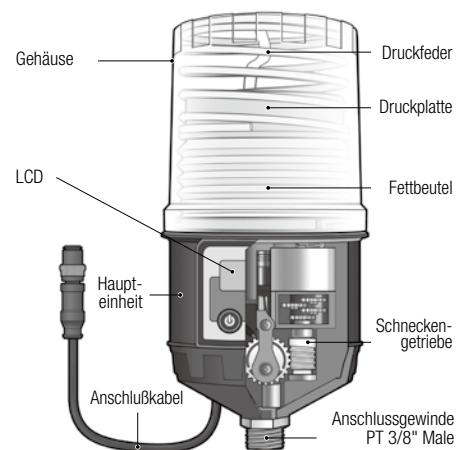
MONATS Modell :

0.34ml / Hub

INTERVALL Modell :

0.34ml x Modus

## Produktbeschreibung



### Produktabmessung

PLC60, PLC125 : Ø91mm x 181mm (H)

PLC240 : Ø91mm x 208mm (H)

PLC480 : Ø92mm x 260mm (H)



## Anwendungen



Automobil Roboter Reinräume Linearführungen



# Breite Anwendungsbereiche von Ölviskosität **Pulsarlube OL500**

Der Pulsarlube OL500 ist unsere neueste Innovation im Bereich Ölschmierung mit einer durchschnittlichen Betriebsdruck von 10Bar. Der OL500 ist auch leicht nachfüllbar.



- \* Vor der Installation, bitte unbedingt die Bedienungsanleitung und technische Informationen auf der Website beachten
- \* **Der OL500 ist auch als MSP Variante verfügbar**

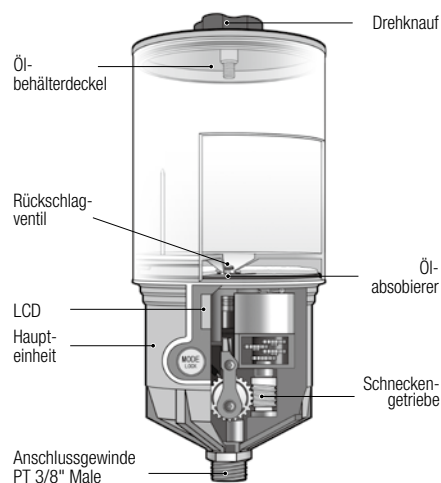
## Eigenschaften & Vorteile

<b>10Bar</b>	Hoher Betriebsdruck mit einem breiten Bereich von akzeptabler Ölviskosität
<b>Zubehör-Sets</b>	Bis zu 4 Schmierstellen für Mehrpunktschmierung / max. 6m Entfernung für Einzelpunktschmierung
<b>LCD</b>	Einfache Programmierung durch eingebautem LCD und einfache Tastensteuerung
<b>Einfache Nachfüllung</b>	Nachfüllbare Ölbehälter

## Spezifikationen

<b>Volumenkapazität</b> 500ml (nachfüllbar)	<b>Indirekte Installation</b> Max. 6m mit Außendurchmesser von Ø4mm Schlauch
<b>Stromversorgung</b> DC 4.5V Batteriepack	<b>Mehrpunkt Installation</b> Max. 3m mit Außendurchmesser von Ø4mm Schlauch (bis zu 4 Schmierpunkte)
<b>Betriebsdruck</b> 10Bar (abhängig von Ölviskosität)	<b>Ölviskositätsbereich</b> 10~10,000 cSt@40°C
<b>Betriebstemperatur</b> Standard Alkaline Batterie : -15°C~60°C	* Besondere Anweisungen für (10~100cSt@40°C)
<b>Spendezeiten</b> 1, 2, 4, 6, 12, 18, 24 Monate & H (15 Tage)	

## Produktbeschreibung



**Produktabmessung**  
OL500 : Ø94 mm x 229 mm (H)



## Anwendungen



Rolltreppe Ketten

# Für schmalen Bereiche & wirtschaftlicher Anwender **Pulsarlube E0**

Der Pulsarlube E0 ist ein Stickstoffgas Ölter mit einem NRV (Rückschlagventil), die überlegenen Vorteile der kostengünstige Wettbewerbsfähigkeit bietet, einfache Installation und benutzerfreundlich gegenüber herkömmlichen Einzelgasschmiersysteme.



\* Vor der Installation, bitte unbedingt die Bedienungsanleitung und technische Informationen auf der Website beachten

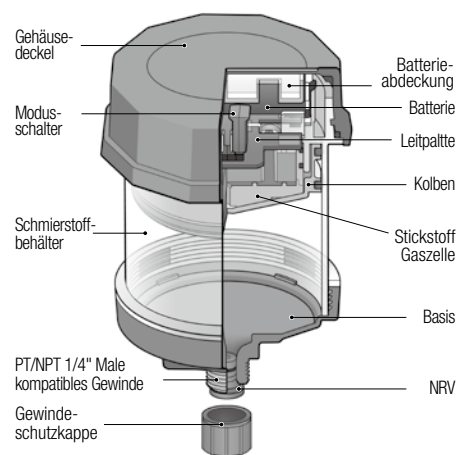
## Eigenschaften & Vorteile

<b>NRV (Rückschlagventil)</b>	NRV (Rückschlagventil) minimiert Öllecks aufgrund der Schwerkraft
<b>Kompaktes Design</b>	Kompakte 60ml-Design ist geeignet für den Einsatz in engen Räumen
<b>Haltbarkeit</b>	Speziell entwickelt, um hohe Schwingung auszuhalten
<b>umweltfreundlich</b>	Umweltfreundliches Produkt, Teile können separat entsorgt werden

## Spezifikationen

<b>Volumenkapazität</b> 60ml/120ml/240ml (Einweg Artikel)	<b>Indirekte Installation</b> Max. 3m mit Außendurchmesser von Ø4mm Schlauch
<b>Betriebsmethode</b> Elektrochemische Reaktion (Stickstoffgas)	<b>Mehrpunkt Installation</b> nicht anwendbar
<b>Betriebsdruck</b> Max. 5Bar	<b>IP Code</b> IP68
<b>Betriebstemperatur</b> -20°C~55°C	<b>Produktzertifizierung</b> ATEX, UL, IECEx, KCs, CE, MSHA
<b>Spendezeiten</b> 1, 3, 6, 9, 12 Monate	<b>Ölviskositätsbereich</b> 10~10,000 cSt@40°C * Besondere Anweisungen für (10~100cSt@40°C)

## Produktbeschreibung



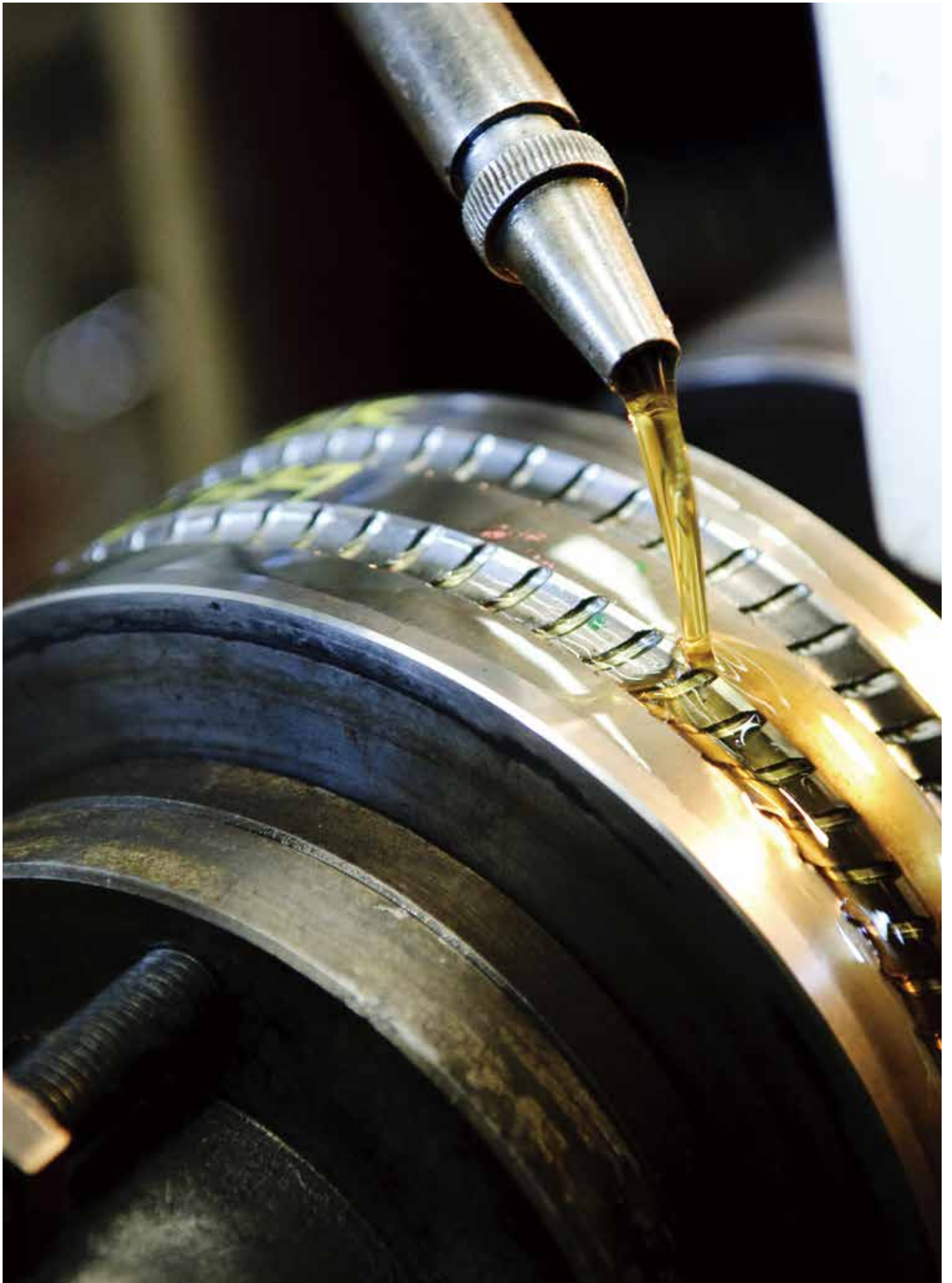
**Produktabmessung**  
EO60 : Ø77mm x 91mm (H)  
EO120 : Ø77mm x 111mm (H)  
EO240 : Ø77mm x 156mm (H)



## Anwendungen



Rolltreppe Seilzug Ketten



# Einzigartiger und genialer Entwurf

## Pulsarlube S

Pulsarlube S ist eine erweiterte Schmiervorrichtung mit dem Federtyp, die am Boden die Federung hat und deren Kolbenbewegung nach oben gerichtet ist. Das hat den Effekt, dass die Ölabscheidung wesentlich geringer ausfällt als bei den traditionellen Schmiervorrichtungen mit den Federtypen.



### Spezifikationen

**Volumenkapazität**

100ml (nachfüllbar)

**Stromversorgung**

Feder

**Betriebsdruck**

nicht anwendbar

**Betriebstemperatur**

-20°C~100°C

**Spendezeiten**

5 Wählstellungen

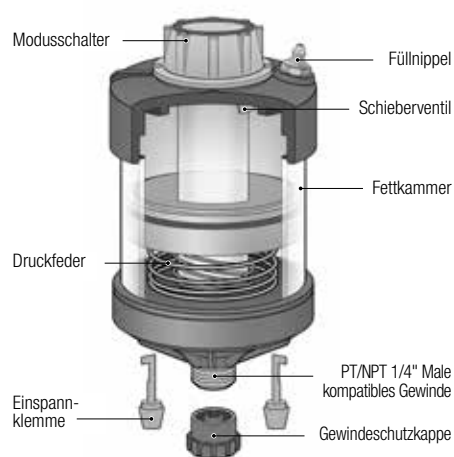
**Indirekte Installation**

nicht anwendbar

**Mehrpunkt Installation**

nicht anwendbar

### Produktbeschreibung



**Produktabmessung**

S100 : Ø67mm x 129mm (H)

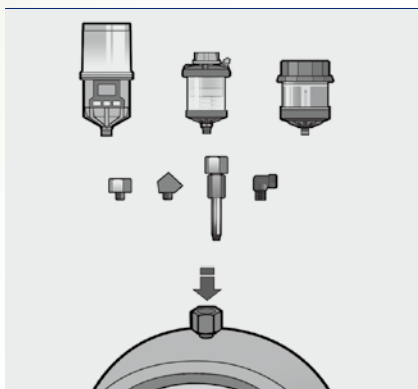
### Eigenschaften & Vorteile

<b>Design</b>	Die Aufwärtskolbenbewegung reduziert Ölabscheidung und die mögliche Fett Aushärtung
<b>Modusschalter</b>	Fettabgaberate kann leicht mit Hilfe des Modusschalters gesteuert werden
<b>Wiederverwendung</b>	Einfach durch die Füllnippel wieder zu befüllen
<b>Vorgefüllt</b>	Vorgefüllt lieferbar und kann direkt aus der Box installiert werden

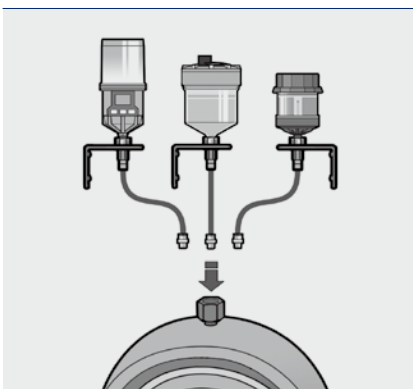
### Anwendungen



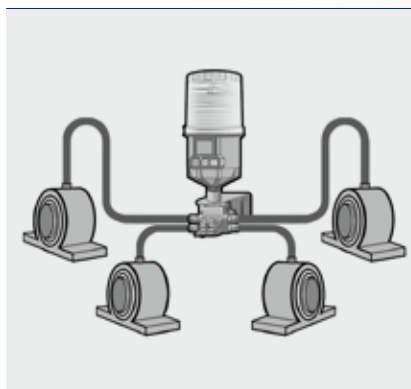




**Einzelpunktinstallation**



**Indirekte Installation**



**Mehrpunkt Installation**

## Einzelpunktinstallation

Bevor Sie Ihren Schmierstoffgeber installieren, beachten Sie bitte auf unsere vollständige Zubehörliste auf der Website, um die genauen Teile für Ihre Anwendungen zu bestellen.

Reduzierstück	Muffe	45° Winkel	90° Winkel	Rohr
				

## Indirekte Installation & Mehrpunkt Installation

Die am häufigsten verwendeten Einbauteile, die zum Einbau von Pulsarlube-Schmierstoffgebern und Ölern erforderlich sind, sind in einem Montageset für Sie zusammen gepackt. Die Sets erfüllen alle relevanten Normen. Beziehen Sie sich bitte auf die vollständige untere Tabelle der Zubehöre um die richtigen Sets für Ihre Anwendungen zu bestellen. Wenn Sie weitere Hilfe benötigen, wenden Sie sich bitte an Ihren Händler oder Vertriebshändler.

Installationsset, Artikel Nr.		Gasspender		Mechanischer Spender
		E	V	M, EXP, EXPL, MSP, BT, Mi, PLC
<b>Einzelpunktset</b>	<b>Einzelpunkt</b>	<b>2000RC-1</b>	<b>1000RC-1</b>	<b>1250RC-1</b>
<b>Mehrpunkt-Sets</b>	<b>2 Punkte</b>	-	-	<b>1250MD-2S</b>
	<b>3 Punkte</b>	-	-	<b>1250MD-3S</b>
	<b>4 Punkte</b>	-	-	<b>1250MD-4S</b>
	<b>5 Punkte</b>	-	-	<b>1250MD-5S</b>
	<b>6 Punkte</b>	-	-	<b>1250MD-6S</b>
	<b>7 Punkte</b>	-	-	<b>1250MD-7S</b>
	<b>8 Punkte</b>	-	-	<b>1250MD-8S</b>

## Anwendungsbeispiele



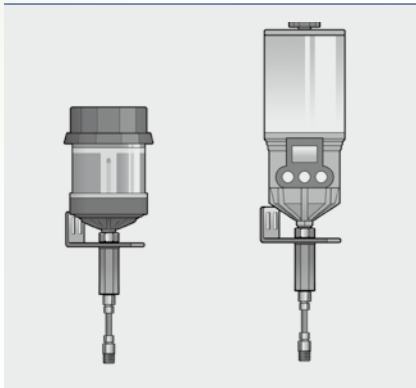


## Installationssets & Zubehör für Fettschmierung

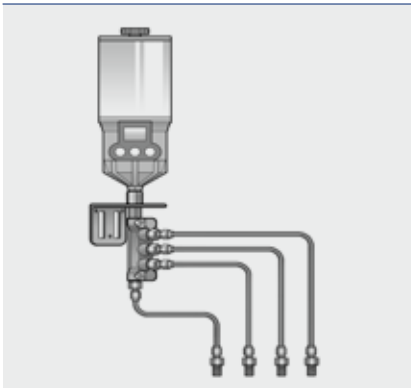


Nr.	Artikel Nr.	Beschreibungen	Einzelpunkt			Mehrpunkt						
			2000 RC-1	1000 RC-1	1250 RC-1	1250 MD-2S	1250 MD-3S	1250 MD-4S	1250 MD-5S	1250 MD-6S	1250 MD-7S	1250 MD-8S
1	A002	Reduzierstück, 3/8" F x 1/8" M Adapter (Messing)		●	●	●	●	●	●	●	●	●
2	A005	Reduzierstück, 1/4" F x 1/8" M Adaptor (Messing)	●									
3	B002	Befestigungswinkel, "L" Form	●	●	●	●	●	●	●	●	●	●
4	B051	selbst drehende Schrauben, #8 x 19	●	●	●	●	●	●	●	●	●	●
	HU-2RS	HU Type progressiv Verteiler fürs Fett, 2 Punkte				●						
	HU-3RS	HU Type progressiv Verteiler fürs Fett, 3 Punkte					●					
	HU-4RS	HU Type progressiv Verteiler fürs Fett, 4 Punkte						●				
5	HU-5RS	HU Type progressiv Verteiler fürs Fett, 5 Punkte							●			
	HU-6RS	HU Type progressiv Verteiler fürs Fett, 6 Punkte								●		
	HU-7RS	HU Type progressiv Verteiler fürs Fett, 7 Punkte									●	
	HU-8RS	HU Type progressiv Verteiler fürs Fett, 8 Punkte										●
6	B057	Unterlegscheibe	●	●	●							
7	B058	Zahnunterlegscheibe				●	●	●	●	●	●	●
8	A012	Muffe 1/8" F X 1/8" F Adaptor (Messing)	●	●	●							
9	A239	Schlauchanschluss, steckbar, PC8-PT1/8" M	●	●								
10	A240	Schlauchanschluss, steckbar, PC6-PT1/8" M, vernickelt			●	●	●	●	●	●	●	●
11	A214-1	Schlauch, O.D. Ø6mm Nylonschlauch, 3Meter für Fett (bei Bedarf auch gefüllt)			●	●	●	●	●	●	●	●
12	A212-1	Schlauch, O.D. Ø8mm Urethan Schlauch, 3Meter für Fett (bei Bedarf auch gefüllt)	●	●								
13	A243	Reduzierstück, PT 1/8" F X NPT 1/8" M (Messing) (nur für USA)	●	●	●	●	●	●	●	●	●	●
14	A232-S	90° Schlauchanschluss, steckbar, PC6-PT1/8" M drehbare Modell (vernickelt) (nur für EU)				●	●	●	●	●	●	●

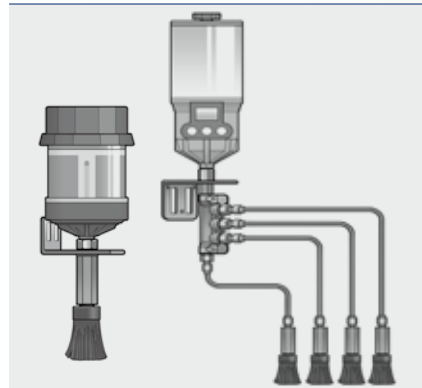
## Pulsarlube Installationsoptionen



Einzelpunktinstallation für Öler



Mehrpunkt Installation für Öler



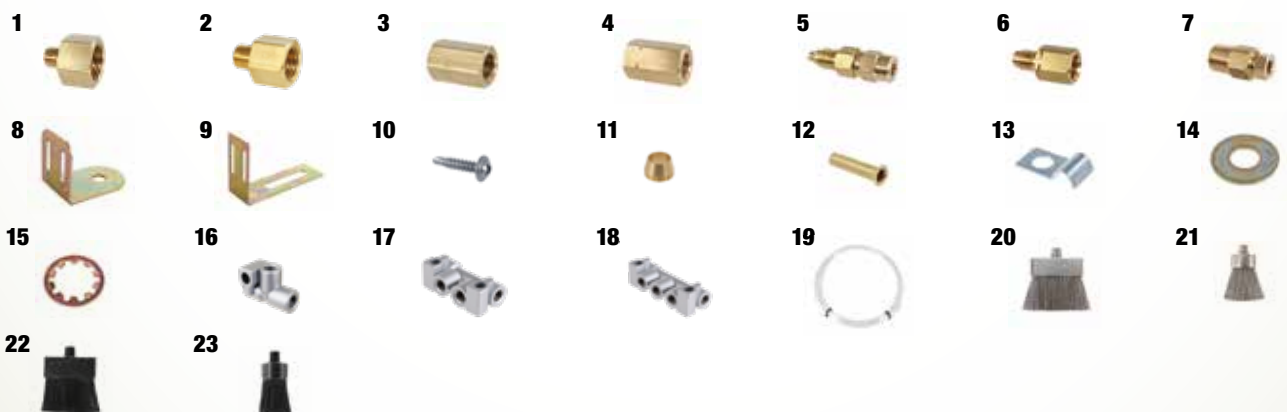
Ölbürsten Set

Installationssets Artikel Nr.		Gasspender für Öle	Mechanischer Spender für Öle
		E0	OL
Einzelpunkt Set	Einzelpunkt	2000RO-1	1250RO-1
Mehrpunkt-Sets	2 Punkte	-	1250RO-2
	3 Punkte	-	1250RO-3
	4 Punkte	-	1250RO-4
Bürstenset	Flache Nylonbürste	C036	C030
	Runde Nylonbürste	C037	C031
	Flache Edelstahlbürste	C038	C032
	Runde Edelstahlbürste	C039	C033

## Anwendungsbeispiele



## Installationsets & Zubehör für Ölspeicher



## Installationsets & Zubehör für Ölspender - Fortsetzung

Nr.	Artikel Nr.	Beschreibungen	Einzelpunkt		Mehrpunkt		
			2000RO-1	1250RO-1	1250RO-2	1250RO-3	1250RO-4
1	A002	Reduzierstück, 3/8"F x 1/8"M Adapter (Messing)		●	●	●	●
2	A005	Reduzierstück, 1/4"F x 1/8"M Adaptor (Messing)	●				
3	A012	Muffe, 1/8"F x 1/8"F Adapter (Messing)	●	●			
5	C004-1	Widerstandsventil, #1 Verteilerspray (One-Touch-Typ)			●	●	●
6	C006	Reduzierstück, PT 1/8"F x M8 X 1P			●	●	●
7	C007	Schlauchanschluss, Dia.4mm x PT1/8"M	●	●	●	●	●
8	B002	Befestigungswinkel, "L" Form	●	●	●	●	●
10	B051	Bohrschraube, #8 x 19	●	●	●	●	●
11	C009	Hülsenring, Dia. 4mm	●	●	●	●	●
12	C011	Buchse, Dia. 4mm x 2.5mm	●	●	●	●	●
13	C010	Schlauchklemme, Dia. 4mm x 1R	●	●	●	●	●
14	B057	Unterlegscheibe	●	●	●	●	●
16	C003-1	2 Punktverteiler für Ölspender, M8 x 1P			●		
17	C003-2	3 Punktverteiler für Ölspender, M8 x 1P				●	
18	C003-3	4 Punktverteiler für Ölspender, M8 x 1P					●
19	C021-1 ~ C021-4	O.D. 4mm Nylonschlauch (Klar), 3m-12m	●	●	●	●	●

Nr.	Artikel Nr.	Beschreibungen	EO Bürstenset				OL Bürstenset			
			C036	C037	C038	C039	C030	C031	C032	C033
1	A002	Reduzierstück, 3/8"F x 1/8"M Adapter (Messing)					●	●	●	●
2	A005	Reduzierstück, 1/4"F x 1/8"M Adaptor (Messing)	●	●	●	●				
4	C012	Muffe, PT1/8"F x NPT1/8"F	●	●	●	●	●	●	●	●
9	B003	Ölbürstenhalter, "L" Form	●	●	●	●	●	●	●	●
10	B051	Selbst drehende Schrauben, #8 x 19	●	●	●	●	●	●	●	●
14	B057	Unterlegscheibe	●	●	●	●	●	●	●	●
15	B058	Zahnunterlegscheibe	●	●	●	●	●	●	●	●
20	C013	Ölbürste, 2" Flache Edelstahl, NPT1/8"M			●				●	
21	C014	Ölbürste, 1" Runde Edelstahl, NPT1/8"M				●				●
22	C001	Ölbürste, 2" Flache Nylon, NPT1/8"M	●				●			
23	C002	Ölbürste, 1" Runde Nylon, NPT1/8"M		●				●		

Pulsarlupe Schmierstofftabelle

Schmierstoffkennzeichen	Regionen	Anwendungen	Basisöl	Temperatur	NLGI #	Verdicker	Farbe
PL1	●	Mehrzweck	Mineral	-30°C~160°C	2	Lithium Komplex	Gelb
PL2	● ●	Schwerlast	Mineral	-15°C~160°C	1	Aluminium	Schwarz
	●			-20°C~232°C	1	Calcium Sulfonate	Grau
PL3	●	Hochgeschwindigkeit	Mineral	-30°C~130°C	1.5	Lithium	Gelblich Braun
PL4	● ●	Lebensmittel	Synthetisch	-40°C~200°C	2	Calcium Sulfonate Komplex	Weiss
	●					Calcium Sulfonate	Creamweiss
PL5	● ●	Hochtemperatur	Mineral	-15°C~160°C	1	Polyurea	Beige
	●		Synthetisch	-40°C~180°C	2	Lithium Komplex	Rot
PL6	●	Mehrzweck mit MoS <sub>2</sub>	Mineral	-20°C~140°C	2	Lithium Komplex	Grau-Schwarz
	●		Synthetisch	-40°C~170°C	1	Lithium Komplex	Grau
PL7	●	Niedrigtemperatur	Synthetisch	-40°C~170°C	1	Lithium Komplex	Gold
PL8	●	biologisch abbaubar	Synthetisch	-30°C~130°C	2	Lithium	Gelblich Braun
PL10	● ●	Motorlager	Mineral	-20°C~160°C	2	Polyurea	Blau

● Pulsarlupe USA (Nod und Süd Amerika) ● Pulsarlupe GmbH (Europe) ● Pulsarlupe Asien Pazifik (Asien, Ozeanien, Afrika) ● Weltweit

Pulsarlupe Verdicker Kompatibilitätstabelle

	Aluminum Komplex	Barium Komplex	Calcium Stearate	Calcium 12 Hydroxy	Calcium Komplex	Calcium Sulfonate	Clay Non-soap	Lithium Stearate	Lithium 12 Hydroxy	Lithium Komplex	Polyurea Conventional	Polyurea Shear Stable
Aluminum Komplex		x	x	●	x	▲	x	x	x	●	x	●
Barium Komplex	x		x	●	x	●	x	x	x	x	x	▲
Calcium Stearate	x	x		●	x	●	●	●	▲	●	x	●
Calcium 12 Hydroxy	●	●	●		▲	▲	●	●	●	●	x	●
Calcium Komplex	x	x	x	▲		x	x	x	x	●	●	●
Calcium Sulfonate	▲	●	●	▲	x		x	▲	▲	●	x	●
Clay Non-soap	x	x	●	●	x	x		x	x	x	x	▲
Lithium Stearate	x	x	●	●	x	▲	x		●	●	x	●
Lithium 12 Hydroxy	x	x	▲	●	x	▲	x	●		●	x	●
Lithium Komplex	●	x	●	●	●	●	x	●	●		x	●
Polyurea Conventional	x	x	x	x	●	x	x	x	x	x		●
Polyurea Shear Stable	●	▲	●	●	●	●	▲	●	●	●	●	

▲ Prüfung erforderlich ● Kompatibel X Inkompatibel

**Pulsarlube Installationstabelle**

● empfohlen △ werden nach einer Inspektion entschieden

Installations-variante	Installationsbedingungen & Prüfungspunkte	Schmierstoffgeber Modelle											
		Feder		Elektrochemisch			Elektromechanisch		Erweiterte Eigenschaften			Öler	
		S	E	V	M	EXP/EXPL	MSP	BT	Mi	PLC	OL500	EO	
<b>Vor der Installation</b>	Wählen Sie einen geeigneten Ort für den Betrieb / Austausch	●	●	●	●	●	●	●	●	●	●	●	●
	Prüfe die Anschlußgröße (1/4", 3/8") der Schmierstelle	●	●	●	●	●	●	●	●	●	●	●	●
<b>Direkt-Installation</b>	Schwerer Staub oder Partikelkontamination	●	●	●	●	●	●	●	●	●	●	●	●
	Niedriger Gegendruck	●	●	●	●	●	●	●	●	●	●	●	●
	Starke Vibrationen (A Dämpfer sollte gegen starke Vibrationsbedingungen angewendet werden)	●	●		●	●	●	●	●	●	●	●	●
	Feuchtigkeit und Wasser (Überprüfen Sie die IP-Bewertung für jedes Modell)	●	●	●	△	●	△	●	△	●	△	●	●
	Hoher Gegendruck				●	●	●	●	●	●	●	●	
Enge Räume	●	●										●	
<b>Indirekte Installation</b>	Hochtemperaturbereich (Maximale Umgebungstemperatur von 55°C)		△		●	●	●	●	●	●	●	△	
	Starke Vibration		●		●	●	●	●	●	●	●	●	
	Enge Räume				●	●	●	●	●	●	●		
	Lange Entfernung von Schmierstelle (über 1m)				●	●	●	●	●	●	●		
<b>Mehrpunkt Installation</b>	Kurze Entfernung von Schmierstelle				●	●	●	●	●	●	●		
	Mehrere Schmierstellen in begrenzten Räumen versammelt				●	●	●	●	●	●	●		
<b>Maschinen-synchronisierte Anwendungen</b>	Schmierung muss angewendet werden, wenn Maschine arbeitet						●		●	●			
	Die Maschine arbeitet mit erweiterter Stillstand-Zeiten						●		●	●			
	HLK Anlagen & andere Maschinen, die durch Temperaturänderungen gesteuert werden						●		●	●			
	Die Maschine ist der Brandgefahr ausgesetzt durch Überhitzung / Überschmierung						●		●	●			
<b>Kontrollpunkte</b>	<ul style="list-style-type: none"> <li>• Überprüfen Sie bitte die Kompatibilität zwischen dem bisher verwendetes Fett und dem Fett in der Pulsarlube Schmierstoffgeber.</li> <li>• Die Schläuche und / oder Ersatzteile sollten mit dem gleichen oder einem kompatiblen Fett gefüllt werden, wie der Spender.</li> <li>• Überprüfen Sie vor der Installation, ob Ersatzteilanschlüsse dicht sind und ob der Lagerdurchgang sauber ist.</li> <li>• Spender, die mit 45° oder 90° Winkel in engen Bereichen installiert oder ausgetauscht werden, sollten mit Vorsicht behandelt werden.</li> <li>• Installieren Sie keinen Spender in Bereichen, in denen Sie Verletzungen und Gefahren ausgesetzt sind.</li> <li>• Berücksichtigen Sie die Schlauchlänge, Schlauch-ID und Gegendruck auf die Schmierstelle für die <b>Indirekte Installation</b>.</li> <li>• Für die optimalen Ergebnisse bei <b>Mehrpunkt Installation</b>, beachten Sie bitte die folgenden Schritte:             <ol style="list-style-type: none"> <li>① Gegendruck vom Schlauch</li> <li>② Gegendruck vom progressiven Verteiler</li> <li>③ Gegendruck vom Lager</li> <li>④ Betriebsdruck (①+②+③)</li> <li>⑤ NLGI # 1 Fett wird empfohlen</li> <li>⑥ Maximal 8 Punkte</li> <li>⑦ Regelmäßiges Prüfen der Spendebedingungen bei einer Verwendung von progrogssiv Verteiler oder Ölverteiler</li> </ol> </li> <li>• Bitte beachten Sie die Bedienungsanleitungen und befolgen Sie sorgfältig die Anweisungen vor der Installationen von Produkten mit erweiterten Eigenschaften (MSP, BT, Mi, PLC)</li> </ul>												

## Pulsarlube Abgabeempfehlungen

### Empfehlungen

Im Folgenden sind einige allgemeine Richtlinien für die Anforderungen von Lagerschmierungen. Die Prüfung wird für bestimmte Anwendungen empfohlen. Bitte kontaktieren Sie Ihren Händler vor Ort. Sollten Sie bei der Festlegung einer optimale Abgabemenge, Hilfe benötigen.

### Abgabezyklus Tabelle

(Abgabemenge pro Hub / 0.34ml)

Modus / Monate	60ml		120ml / 125ml		240ml / 250ml		480ml / 500ml	
	Stunden	Zyklen / Tage	Stunden	Zyklen / Tage	Stunden	Zyklen / Tage	Stunden	Zyklen / Tage
1/2	-	-	1 Stunden	24.00	30 Minuten	48.00	15 Minuten	96.00
1	4 Stunden	6.00	2 Stunden	12.00	1 Stunden	24.00	30 Minuten	48.00
2	8 Stunden	3.00	4 Stunden	6.00	2 Stunden	12.00	1.0 Stunden	24.00
3	12 Stunden	2.00	6 Stunden	4.00	3 Stunden	8.00	1.5 Stunden	16.00
4	16 Stunden	1.50	8 Stunden	3.00	4 Stunden	6.00	2.0 Stunden	12.00
5	20 Stunden	1.20	10 Stunden	2.40	5 Stunden	4.80	2.5 Stunden	9.60
6	24 Stunden	1.00	12 Stunden	2.00	6 Stunden	4.00	3.0 Stunden	8.00
7	28 Stunden	0.86	14 Stunden	1.71	7 Stunden	3.43	3.5 Stunden	6.86
8	32 Stunden	0.75	16 Stunden	1.50	8 Stunden	3.00	4.0 Stunden	6.00
9	36 Stunden	0.67	18 Stunden	1.33	9 Stunden	2.67	4.5 Stunden	5.33
10	40 Stunden	0.60	20 Stunden	1.20	10 Stunden	2.40	5.0 Stunden	4.80
11	44 Stunden	0.55	22 Stunden	1.09	11 Stunden	2.18	5.5 Stunden	4.36
12	48 Stunden	0.50	24 Stunden	1.00	12 Stunden	2.00	6.0 Stunden	4.00
18	-	-	-	-	-	-	9.0 Stunden	2.66
24	-	-	-	-	-	-	12.0 Stunden	2.00
<b>Total # Zyklus</b>	180 Zyklus		360 Zyklus		720 Zyklus		1440 Zyklus	

Modelle	60ml		120ml / 125ml		240ml / 250ml		480ml / 500ml	
M	1~12 Monate							
MSP	1~12 Monate		1, 2, 3, 6, 12 Monate & H (15 Tage)			1, 2, 4, 6, 12, 18, 24 Monate & H (15 Tage)		
OL500	-					1, 2, 4, 6, 12, 18, 24 Monate & H (15 Tage)		
EXP / EXPL	1~12 Monate		1, 2, 3, 6, 9, 12 Monate					
Mi	1~12 Monate							
BT	1~12 Monate							
PLC (Monat)	1~12 Monate							
PLC (Intervall)	1, 2, 3, 4, 5, 6 Modus							

**Gebrauchsanweisungen**

Bitte folgen Sie die Schritte unten, um Pulsarlube Produkte zu bestellen. Bitte kontaktieren Sie regionale Verkaufsbüro für kundenspezifische Fettfüllung und die Produktverfügbarkeit. Bestimmte Artikel könnten in einigen Regionen nicht zur Verfügung stehen.

Beispiel)

**M125 / PL2**



**Schritt 1** Wählen Sie Ihr Pulsarlube Produkt

Feder	Elektrochemisch	Elektromechanisch	Erweiterte Produkte	Öler
S	V, E	M, EXP, EXPL	MSP, Mi, BT, PLC	OL500, EO

**Schritt 2** Wählen Sie die gewünschte Fettkapazität

Produkt	Kapazität
S	100ml
V	125/250ml
E	60/120/240ml
M	60/125/250/500ml
EXP, EXPL	60/120/240/480ml
MSP	60/125/250/500ml
BT	60/120/240ml
Mi	60/125/250ml
PLC	60/120/240/480ml
OL500	500ml
EO	60/120/240ml

**Schritt 3** Wählen Sie die Fettsorte

PL1	PL2	PL3	PL4	PL5	PL6	PL7	PL8
Mehrzweck	Schwerlast	Hochgeschwindigkeit	Lebensmittel	Hochtemperatur	Mehrzweck mit MoS <sub>2</sub>	Niedrigtemperatur	biologisch abbaubar

zusätzliche Eigenschaften

MSP Stromversorgung	
VAC (AC-DC Adapter)	VDC (DC-DC Konverter)

PLC	
1) Ihr PLC Modell : NPN / PNP	2) Pulsarlube PLC's Signalmodelle : MON / INT

\* Wenn Sie PLC Produkt bestellen, bitte wählen Sie sorgfältig zwischen  
1) Ihr PLC Modell + 2) Pulsarlube Signalmodell

Beispiel)

**MSP 125-VDC / PL2  
PLC 120 N-INT / PL1**



Schritt 1

Schritt 2

Schritt 3



**Pulsarlube USA, Inc.**

1480 Howard Street, Elk Grove Village, IL 60007, USA  
Tel : +1 (847) 593-5300 / Fax : +1 (847) 593-5303  
[www.pulsarlube.com](http://www.pulsarlube.com) / [info@pulsarlube.com](mailto:info@pulsarlube.com)

**Pulsarlube Asia Pacific**

Daerung Posttower 6th #814, 298, Beotkkot-ro, Geumcheon-gu, Seoul, Korea  
Tel : +82 (2) 2135-3788 / Fax : +82 (2) 2083-8485  
[www.pulsarlube.com](http://www.pulsarlube.com) / [sales.asia@pulsarlube.com](mailto:sales.asia@pulsarlube.com)

**Pulsarlube GmbH**

Silostrasses 31b, 65929 Frankfurt am Main, Germany  
Tel : +49 (69) 8700766-62/-63 / Fax : +49 (69) 8700766-69  
[www.pulsarlube.de](http://www.pulsarlube.de) / [sales.eu\(at\)pulsarlube.com](mailto:sales.eu(at)pulsarlube.com)

**Pulsarlube China**

Room 918, Ligu Building, No.255, Wubao Road, Minhang District, Shanghai, China, 201101  
Tel : +86 (21) 6221-8211 / Fax : +86 (21) 6221-9020  
[www.pulsarlube-cn.com](http://www.pulsarlube-cn.com) / [sales.china@pulsarlube.com](mailto:sales.china@pulsarlube.com)